

## OZNÁMENÍ

Oznamujeme všem vlastníkům a nájemcům pozemků v obci Otovice, že v termínu

**říjen/2023 – květen/2024**

bude v této oblasti prováděna

**stavba, která řeší připojení nové lokality, dle projektu vypracovaného společností Elektroprojekce Vincibr s.r.o.**

Montáž bude provádět firma OMEXOM GA Energo, s.r.o.,

Na Střílně 1929/8, 323 00 Plzeň - Bolevec,

tel.: 373303184, fax.: 377542385.

IČO: 49196812 DIČ: CZ-49196812

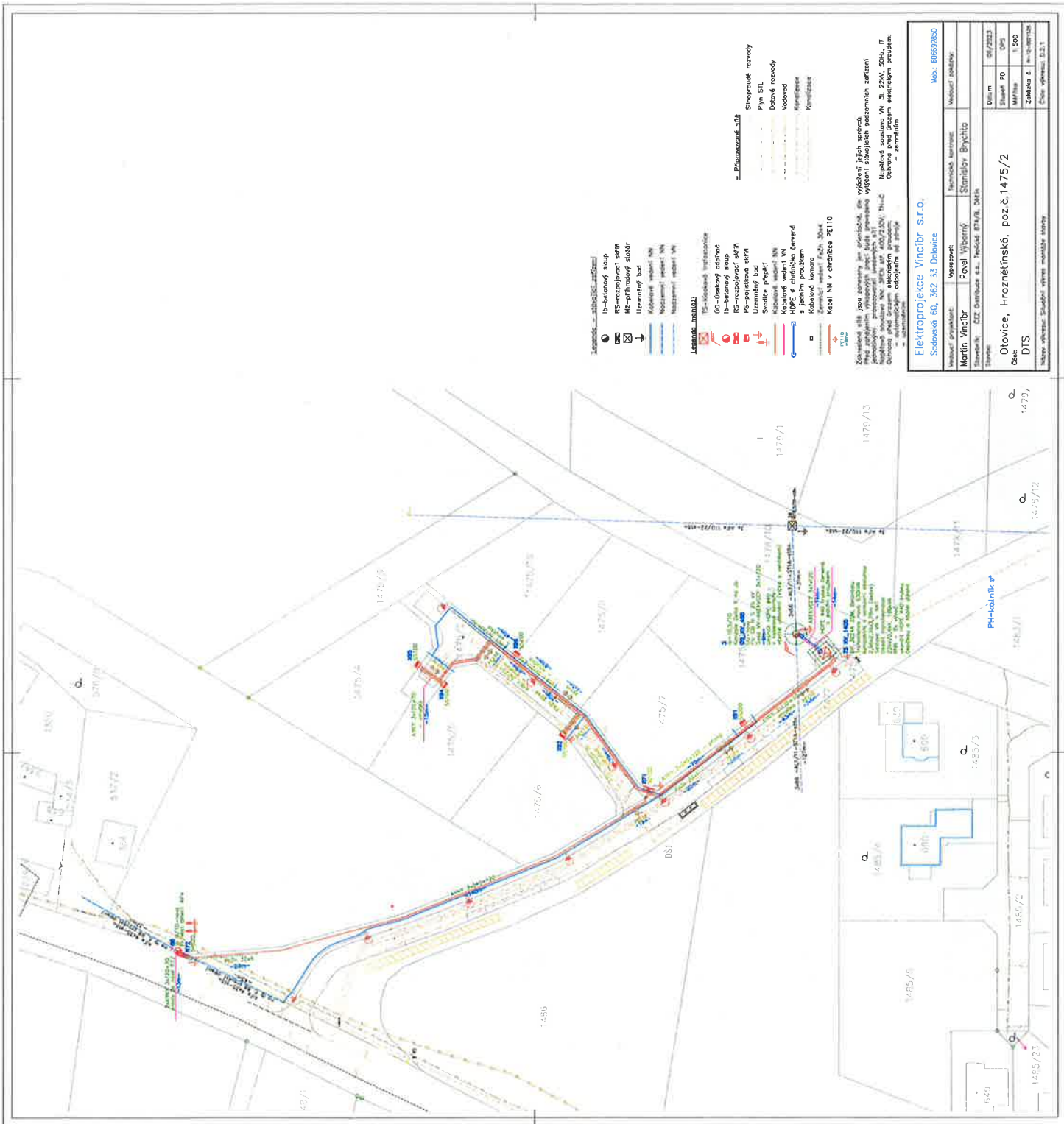
Společnost je zapsaná v obch. rejstříku u Krajského soudu v Plzni, odd.C a vl.4355

Oznámení je v souladu se zákonem č.458/2000Sb., novelizován z.č.670/2004.

Případná majetková újma na nemovitostech a porostech bude nahrazena dle téhož zákona.

OMEXOM GA Energo s.r.o.  
Na Střílně 1929/8, Bolevec, 323 00 Plzeň  
IČ: 49196812 • DIČ: CZ49196812  
Tel.: 373 303 111





- Legenda:**
- ib-betónový sloup
  - RS-rozpojovací skříň
  - MZ-přímový stoj
  - Uzemňovací bod
  - Kabelové vedení NN
  - Napájecí kabel NN
  - Napájecí kabel VN
- Legenda materiálů:**
- PVC-kabelová tržba/kanála
  - CS-Černý obvod
  - ib-betónový sloup
  - RS-rozpojovací skříň
  - PS-pojistková skříň
  - Uzemňovací bod
  - Středice přepětí
  - Kabelové vedení NN
  - HOPE s ochrannou záhrad s jehlným proudem
  - Kabelová tržba
  - Kabel NN v ochranné PE10
- Rozvodná síť**
- — — — — Plyn STL
  - — — — — Dělové rozvody
  - — — — — Vodovod
  - — — — — Kanalizace

Výkresy jsou zpracovány v souladu s výše uvedenými předpisy. Pro výpočet útlumu upevněných kabelů použijte přílohu č. 17 k příloze č. 1 k vyhláškám č. 191/2004 Sb. a č. 192/2004 Sb., přičemž je třeba zohlednit příslušné korekční koeficienty. Výpočet je proveden pro nejvyšší přípustnou teplotu kabelů. Přehled kabelů je uveden v tabulce. Při zpracování tohoto návrhu byla použita poslední verze normy IEC 60364-5-52. Číslo účinnosti: 1/2023. Ověřeno před odevzdáním elektrického projektu: — autorizovaným odborníkem se speciálními znalostmi — termínem

<b>Elektroprojekce Vinctr s.r.o.</b> Sadovská 60, 362 53 Dolovice		Mobil: 806993850
Městořádková	Nýřkovice	Městořádková
Martin Vinctr	Paol Vybíralý	Stanišlav Brychtý
Stavba: CZ-Ústřední zář. Třídač 6THV, DMS		
Datum	09/2023	
Stupeň PD	DPS	
Mřížka	1:500	
Zobrazovací	1:100/1:200/1:250	
Číslo výkresu	02.1	

**Otovice, Hroznětrnská, poz.č. 1475/2**

Číslo: DTS

Název stavby: Sběrná síť - nové stavby